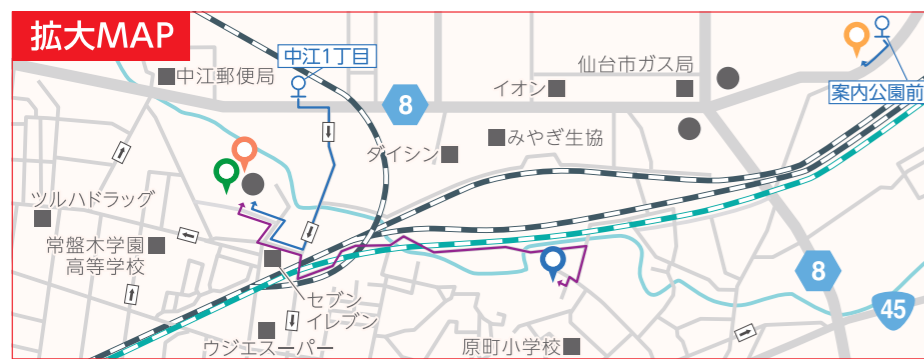


社会福祉法人 康陽会 ご案内

安全で良質な介護を提供し、地域の皆様の心の支えとなる法人を目指します。



社会福祉法人 康陽会 事業所

特別養護老人ホームJ&B(長期入所)
〒983-0845 宮城県仙台市宮城野区清水沼3丁目7-8
TEL.022(291)2216/FAX.022(291)2214

特別養護老人ホームJ&B(ショートステイ)
〒983-0845 宮城県仙台市宮城野区清水沼3丁目7-8
TEL.022(291)2216/FAX.022(291)2214

清水沼デイサービスセンター
〒983-0845 宮城県仙台市宮城野区清水沼3丁目7-8
TEL.022(291)2218/FAX.022(352)8823

介護付有料老人ホームJ&B
〒983-0845 宮城県仙台市宮城野区清水沼3丁目7-8
TEL.022(291)2217/FAX.022(291)2214

アクセス
→ JR仙石線:陸前原ノ町駅より徒歩15分
→ 仙台市営バス:原町3丁目停留所より徒歩7分

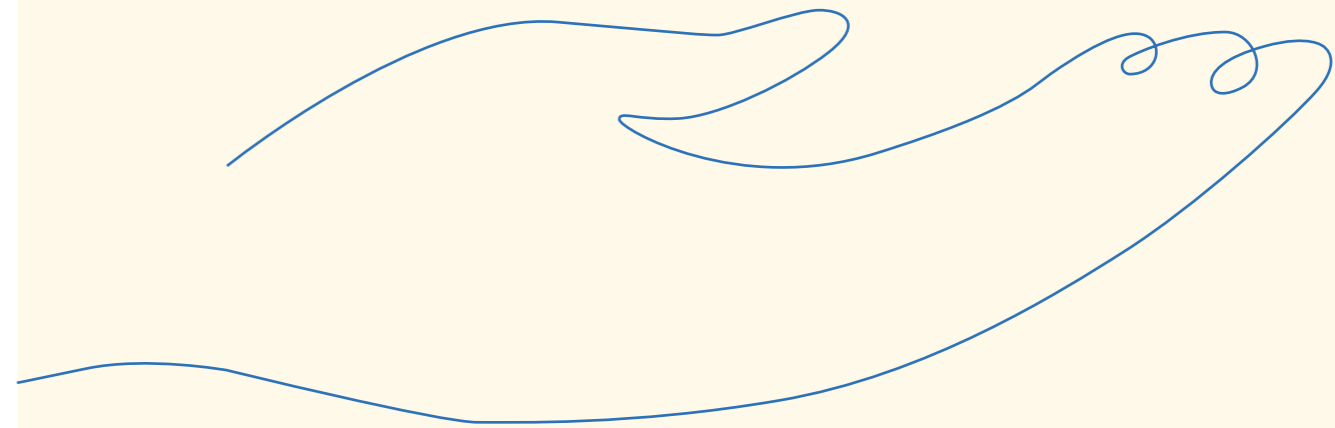
グループホームやわらぎ
〒983-0833 宮城県仙台市宮城野区東仙台5丁目1番25号
TEL.022(292)2531/FAX.022(292)2532

アクセス
→ JR東北本線:東仙台駅より徒歩10分
→ JR仙石線:苦竹駅より徒歩13分
→ 仙台市営バス:案内公園前停留所より徒歩1分

グループホームJ&B小田原
〒980-0003 宮城県仙台市青葉区小田原8丁目6番23号
TEL.022(714)5088/FAX.022(211)1677

グループホームJ&B小田原2号館
〒980-0003 宮城県仙台市青葉区小田原8丁目6番25号
TEL.022(796)3362/FAX.022(796)3364

アクセス
→ JR仙山線:東照宮駅より徒歩14分
→ JR仙石線:榴ヶ岡駅より徒歩20分
→ 仙台市営バス:小田原2丁目停留所より徒歩11分
→ 中江1丁目停留所より徒歩11分



介護が必要になっ
てからずっと同
じ場所

理念

安全で良質な介護を提供し、地域の皆様の心の支えとなる法人を目指します。

基本方針

尊厳を守り利用者主体のサービスを提供します。

専門的知識と技術を身に付けサービスの質の向上を常に目指します。

地域の方々から愛される施設を目指します。

職員と共に成長し、明るく働きやすい職場環境を作ります。

特養



特別養護老人ホームJ&B
長期入所・ショートステイ
[平成17年10月開設]

デイサービス



清水沼デイサービスセンター
[平成17年10月開設]

介護付有料



介護付
有料老人ホームJ&B
[平成29年4月開設]

グループホーム



グループホームやわらぎ
[平成16年4月開設]

グループホーム



グループホームJ&B小田原
[平成27年4月開設]

グループホーム



グループホームJ&B小田原
2号館
[令和2年4月開設]



利用者様

中嶋病院を母体とする社会医療法人康陽会での各介護老人保健施設や地域包括ケア等とも連携し、超高齢社会の到来と人口減少を迎える昨今に対応できる地域づくりを目指します。

介護老人保健施設



介護老人保健施設けやき
TEL.022(257)2020 FAX.022(257)2706

介護老人保健施設



介護老人保健施設
コジーケア・ホーム
TEL.022(255)2525 FAX.022(255)2528

介護老人保健施設



介護老人保健施設
メーブル小田原
TEL.022(267)5121 FAX.022(267)5122

医療サービス



中嶋病院
TEL.022(291)5191 FAX.022(291)4260

介護複合施設



CareN
TEL.022(292)0520

訪問看護



仙台東部訪問看護ステーション
TEL.022(296)2055 FAX.022(292)2628

地域包括支援



岩切地域包括支援センター
TEL.022(255)2524 FAX.022(255)2534

ケアプランセンター



中嶋ケアプランセンター
TEL.022(292)0507 FAX.022(292)6201

ケアプランセンター



コジーケアプランセンター
TEL.022(396)0965 FAX.022(396)0966

ケアプランセンター



ケアプランセンター
メーブル小田原
TEL.022(267)5124 FAX.022(267)5123

法人概要

当法人は平成15年6月に公益性の高い、社会福祉事業の主たる担い手として設立されました。

現在は仙台市に特別養護老人ホーム・介護付有料老人ホーム・デイサービスセンター・認知症高齢者グループホーム3施設を運営しております。社会医療法人康陽会の全面的な支援と協力の中で、医療が近くにある介護を利用者様に提供し、大きな安心を感じて頂いています。

現在、わが国においては、高度経済成長に大きく寄与した団塊の世代が65歳以上に達する2015年を過ぎ、さらに2025年には75歳以上の後期高齢者数が2,000万人を超えることが見込まれています。このような社会情勢の下での高齢者福祉サービスの基本は、人としての「尊厳」を持ちつつ、「自分らしさ」で人生を過ごして頂けるように、最後までしっかりと支えることです。

そのため、私たちはこれからも入居者や利用者が家族を含め、心がやすらぎ、居心地が良く、安心して生活することができるよう質の高いサービスの提供を目標に定め、暮らしを育む「住まい」を目指します。

社会福祉法人 康陽会 情報随時更新中!



公式サイト



公式Facebook



公式Instagram



中嶋病院嘱託医
による住診
(特別養護法人ホームJ&B)



協力歯科医院
による定期往診
(法人内各事業所)



中嶋病院在宅部門
との連携
[介護付有料老人ホームJ&B
グループホーム3施設]



仙台東部
訪問看護ステーション
との連携
[グループホーム3施設]

グループ連携で医療が
いつもそばにある安心を



【特別養護老人ホームJ&B(長期入所)】

施設の詳しい情報は
こちらのQRコードを
お読みください



医療との連携で生み出す安心・笑顔

1人1人のプライバシーや尊厳を大切に、快適に生活できる環境で家にいるような暮らしを実現するユニットケア。

週2回、中嶋病院より嘱託医による定期的な健康チェック、体調不良時の連携。安心して毎日の食事をして頂けるよう協力歯科による口腔ケア。介護と医療の近さで生み出す安心で「入居してよかった」と言っただけの施設を目指しています。

対象 支援1 支援2 介護1 介護2 介護3 介護4 介護5



【清水沼デイサービスセンター】

施設の詳しい情報は
こちらのQRコードを
お読みください



行ってみたら『楽しかった』

入浴や充実のリハビリはもちろん、様々な企画のレクリエーション。一人ひとりがくつろいで、楽しく元気に過ごしていただくカラオケや麻雀等の趣味活動。

より介護が必要になった時は特別養護老人ホーム、ショートステイが併設していますので、グループ全体で相談できる体制を整えています。お気軽に見学、体験利用お問い合わせください。

対象 支援1 支援2 介護1 介護2 介護3 介護4 介護5



【特別養護老人ホームJ&B(ショートステイ)】

施設の詳しい情報は
こちらのQRコードを
お読みください



安心・くつろぎ・休息を

利用者様が可能な限りご自宅で日常生活を送ることができるよう、孤立感の解消や身体機能の維持回復。ご家族様の介護の負担軽減や急な外泊時にご利用ください。

利用者様のもう一つの家として、安心・安全に、のびのびゆったりとくつろいでいただけるショートステイを行っています。

対象 支援1 支援2 介護1 介護2 介護3 介護4 介護5



【介護付有料老人ホームJ&B】

施設の詳しい情報は
こちらのQRコードを
お読みください



10室のアットホームな空間

10室1ユニットのみと有料老人ホームでは珍しく家庭的な環境でお過ごしいただけます。365日24時間体制での厚みのある介護サービス。中嶋病院在宅部門の訪問診療で日々の健康管理に関しても安心して過ごしていただける医療サービス。

お部屋は約14畳、広々とした空間となっており、費用も他の介護付き有料老人ホームに比べて安価で入居できます。

対象 支援1 支援2 介護1 介護2 介護3 介護4 介護5



グループホームやわらぎ

気づけば笑顔 そんな毎日がここにある

利府街道沿い東仙台の旧中嶋病院跡地にあります。地域密着を掲げ町内行事の運動会・夏祭り・文化祭などに参加し馴染みの地域で暮らしています。北側には案内公園があり、散歩や地域の交流の場が近くとても住みやすい環境です。

認知症のある方で、おおむね身の自立ができ、共同生活を支障なく送れる要支援2及び要介護1～5の認定を受けた方が対象となります。

対象 支援1 支援2 介護1 介護2 介護3 介護4 介護5



施設の詳しい情報は
こちらのQRコードを
お読みください



施設の詳しい情報は
こちらのQRコードを
お読みください



グループホームJ&B小田原

ありのままで暮らしていく。
心を繋ぐ、笑顔が集う。

仙台駅東口から車で10分かかる場所にあります。中心部に近く北側に梅田川が流れ車どおりも少なく閑静な住宅地で、南側に公園があり日当たりの良い環境です。建物内は穏やかな時間が流れ、利用者様に落ち着いた暮らしが出来るよう心掛けています。

敷地内には同グループの老人保健施設メープル小田原があり、夏祭りなどのイベント参加など行っております。

対象 支援1 支援2 介護1 介護2 介護3 介護4 介護5

グループホームJ&B小田原2号館

あなたらしくあなたのままで。
笑顔の輪が広がる2号館

いままでのグループホーム運営の経験を活かし「利用者様が住みやすくスタッフが働きやすい」をコンセプトにした事業所です。いつも利用者様とスタッフの笑い声が絶えない環境です。老人保健施設メープル小田原、グループホームJ&B小田原と同敷地内にあります。

全18室2階建てユニット式となっており、手厚い介護職員の配置と医療連携により、安心して暮らせる生活の場を提供致します。

対象 支援1 支援2 介護1 介護2 介護3 介護4 介護5



施設の詳しい情報は
こちらのQRコードを
お読みください

